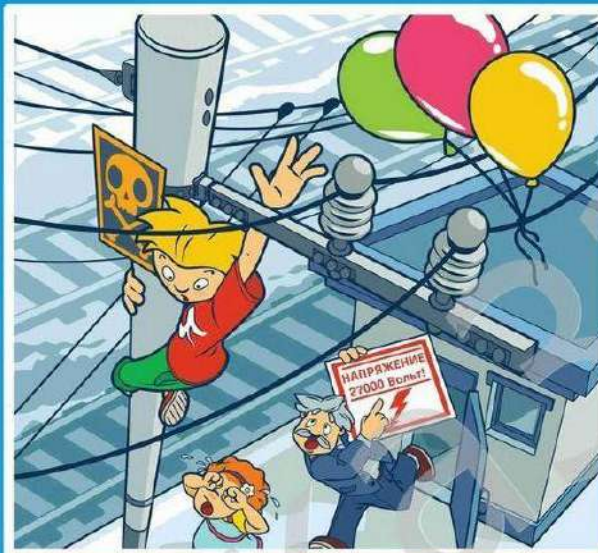


Правила поведения на железной дороге



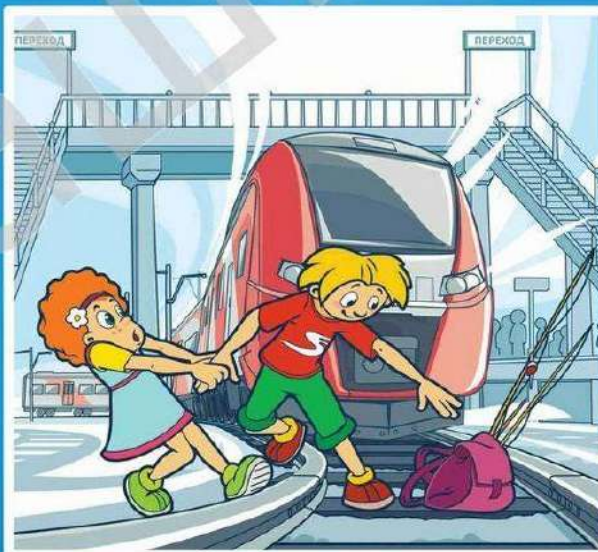
Проезд на крышах и подножках поездов - может стоить жизни!



Приблизиться к проводам меньше чем за 2 метра - смертельно опасно!



Наушники и железная дорога - не совместимы!



Нельзя переходить пути в неполюженном месте



Платформа - не место для игр!

ПРАВИЛА поведения на железной дороге

Правила поведения на железной дороге



Не пытайтесь проезжать железнодорожные переезды при закрытом шлагбауме или показании красного сигнала светофора переездной сигнализации!



Школьники не ходите по краю пути опасно!



Железнодорожная колея не место для прогулок



Запрещено сидеть на крае платформы, для отдыха пользуйтесь специально отведенными местами!



Запрещено находиться на крышах вагонов, напряжение контактной сети опасно для жизни!



Запрещено сидеть на крае платформы, для отдыха пользуйтесь специально отведенными местами!



выходить из вагонов только в сторону посадочной платформы



Никогда не ходите по железнодорожным путям! Лицам в нетрезвом состоянии запрещено находиться в зоне железнодорожных путей!



Переходить железнодорожные пути можно только в установленных местах, пользуясь переходами, пешеходными мостами, тоннелями



во время движения поезда не открывайте двери вагона



Невнимательность на пешеходном переходе приводит к несчастным случаям



Запрещено выпрыгивать на ходу поезда, открывать двери тамбуров, проезжать на подножках и переходных площадках вагонов



Никогда не подлезайте под вагоны и не перелезайте через автосцепки для прохода через путь на станциях и перегонах!



Стоять на перроне или проходить вдоль железнодорожного полотна следует не ближе 5 метров от крайнего рельса



ВНИМАНИЕ!!!!!!!

для родителей и школьников

Правила личной безопасности при нахождении на объектах железнодорожного транспорта



Не оставляете детей без присмотра вблизи железнодорожных путей, на посадочных платформах, в вагонах!

Посадку и высадку из вагонов осуществляете только со стороны перрона или посадочной платформы, обязательно дождитесь полной остановки поезда. Малолетних детей держите за руку или на руках.



Находясь в электропоезде, не препятствуйте закрытию автоматических дверей, так как от неожиданного толчка можно упасть под поезд!

Нельзя бросать камни и другие посторонние предметы в окна поездов. От этого машинист может потерять способность вести поезд, и могут пострадать пассажиры!

Не допускайте, чтобы дети играли и катались на велосипедах и самокатах вблизи железнодорожной линии.

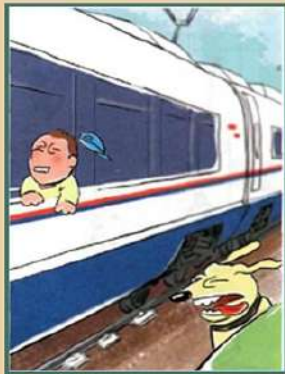
Запомните, что железнодорожный транспорт является источником повышенной опасности, поэтому, находясь на железной дороге и в поезде не нарушайте

ПРАВИЛА ЛИЧНОЙ БЕЗОПАСНОСТИ!!!!

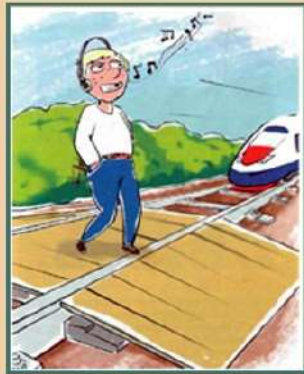
Ребята, помните!



Переходи железнодорожные пути только по пешеходным переходам, мостам и тоннелям!



Не высовывайся из окон вагонов и дверей тамбуров!



Не используй наушники и мобильные телефоны при переходе через железнодорожные пути!



Не переходи железнодорожные пути на красный свет светофора!



Не пытайся проникнуть на пассажирскую платформу и железнодорожные пути в неустановленном месте!



Не ходи по железнодорожным путям!



Не подлезай под пассажирскими платформами и железнодорожным подвижным составом! Не перелезай через автоцепные устройства между вагонами



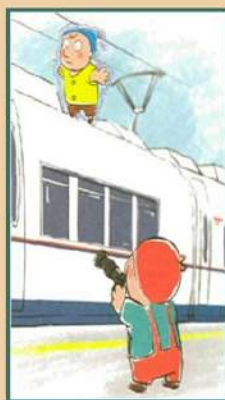
Не заходи за линию безопасности у края пассажирской платформы!



Не прыгай с пассажирской платформы на железнодорожные пути!



Не поднимайся на опоры и специальные конструкции контактной сети и воздушных линий и искусственных сооружений!



Не поднимайся на крыши вагонов поездов!



Не приближайся к оборванным проводам!



Не оставляй на железнодорожных путях посторонние предметы!



Не прислоняйся к стоящим вагонам!



Не препятствуй автоматическому открытию/закрытию дверей вагонов!

**Железная дорога является зоной повышенной опасности!
Хождение по путям строго запрещено!**

Ребята! Будьте осторожны и строго соблюдайте правила безопасности, находясь на объектах железнодорожного транспорта.

